

腎・尿管 体外衝撃波結石破碎装置について



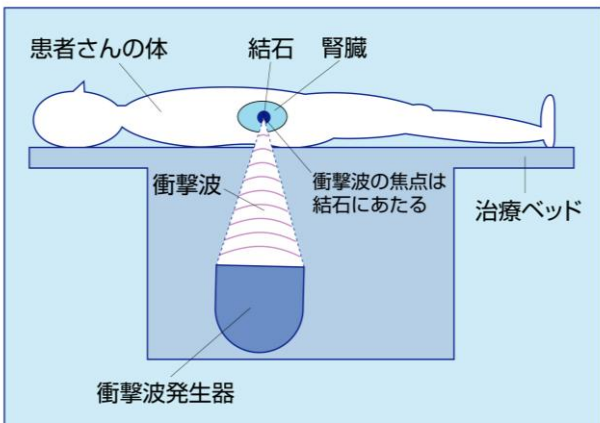
Q 尿路結石とは何ですか？

腎臓・尿管・膀胱・尿道などにある結石を尿路結石といいます。尿路結石は、尿成分から析出される結晶が、腎臓の内部表面に集まり生成されます。

結石が小さい場合は尿管を通して、自然に体外に排出される場合があります。

Q どのような症状が現われますか？

通常、尿管結石の初期症状は激痛を伴います。この痛みは、結石が尿管を通るときの刺激等により、突然起こります。特に、結石が下腹部や横腹部にある場合は、急激に鋭い痛みを感じます。また、結石が大きすぎて簡単に尿管を通らない場合、激痛が続きます。結石が膀胱に近づくと頻尿を感じたり、排尿時に激しい痛みを感じることがあります。腎臓結石は無症状の場合も多く、血尿等で発見されることがあります。

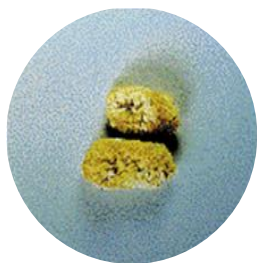


Q 体外衝撃波結石破碎法(ESWL)とは何ですか？

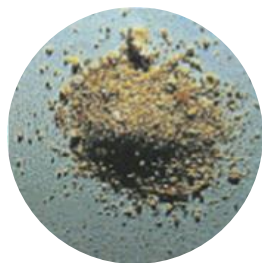
体外で発生させた衝撃波を集束させて、これを腎や尿管の結石につたえ結石を砂状に破碎します。そして砂状になった結石は、尿の流れとともに自然に排出されます。結石で悩む人にとって、開腹手術をせずに体内の結石を砂状に細かく砕くまさに理想的な治療法です。

Q 当院の治療装置によるESWLの利点は何ですか？

- ◆低侵襲性（体への負担が少ない）治療法の代表として患者さんにも広く受け入れられています。
- ◆新しく開発された衝撃波発生技術により、結石の破碎効果が高く治療時間が更に短縮されました。
- ◆治療ベッドに寝たまま治療が受けられます。



手術によって取り出された腎臓結石



衝撃波治療によって砂状になった腎臓結石*

この治療についての詳しいことは、先生にご相談ください。

*（注）破碎後の結石の状態は、結石の種類、部位、患者様の体質によって違ってきます。